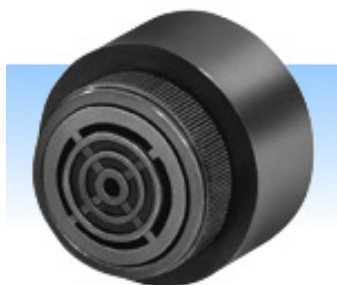




**Buzzers pour montage encastré.**

- Son continu (PK), pulsé lent (PL) ou pulsé rapide (PF).
- Intensité sonore : 70 à 85 dB à 60 cm (selon la tension d'alimentation).
- Fixation à encastrer par l'arrière. Découpe d'encastrement diamètre 28 mm.
- Raccordement par cosses AMP 6,35.



Code article technique	Désignation	Page cata	Doc.
060249	BUZ. PK35N29EP (son continu) 4/28 Vcc	<a href="#">OUI</a>	<a href="#">OUI</a>
060182	BUZ. PK35N29EP (son pulsé) 4/28 Vcc	<a href="#">OUI</a>	<a href="#">OUI</a>
060179	BUZ PK35N29EP220 (son pulsé) 4/28 Vcc	<a href="#">OUI</a>	<a href="#">OUI</a>
060184	BUZ. PL35N29EP24 (son pulsé lent) 4/28 Vcc	<a href="#">OUI</a>	<a href="#">OUI</a>
060180	BUZ. PF35N29EP (son pulsé rapide) 4/28 Vcc	<a href="#">OUI</a>	<a href="#">OUI</a>

